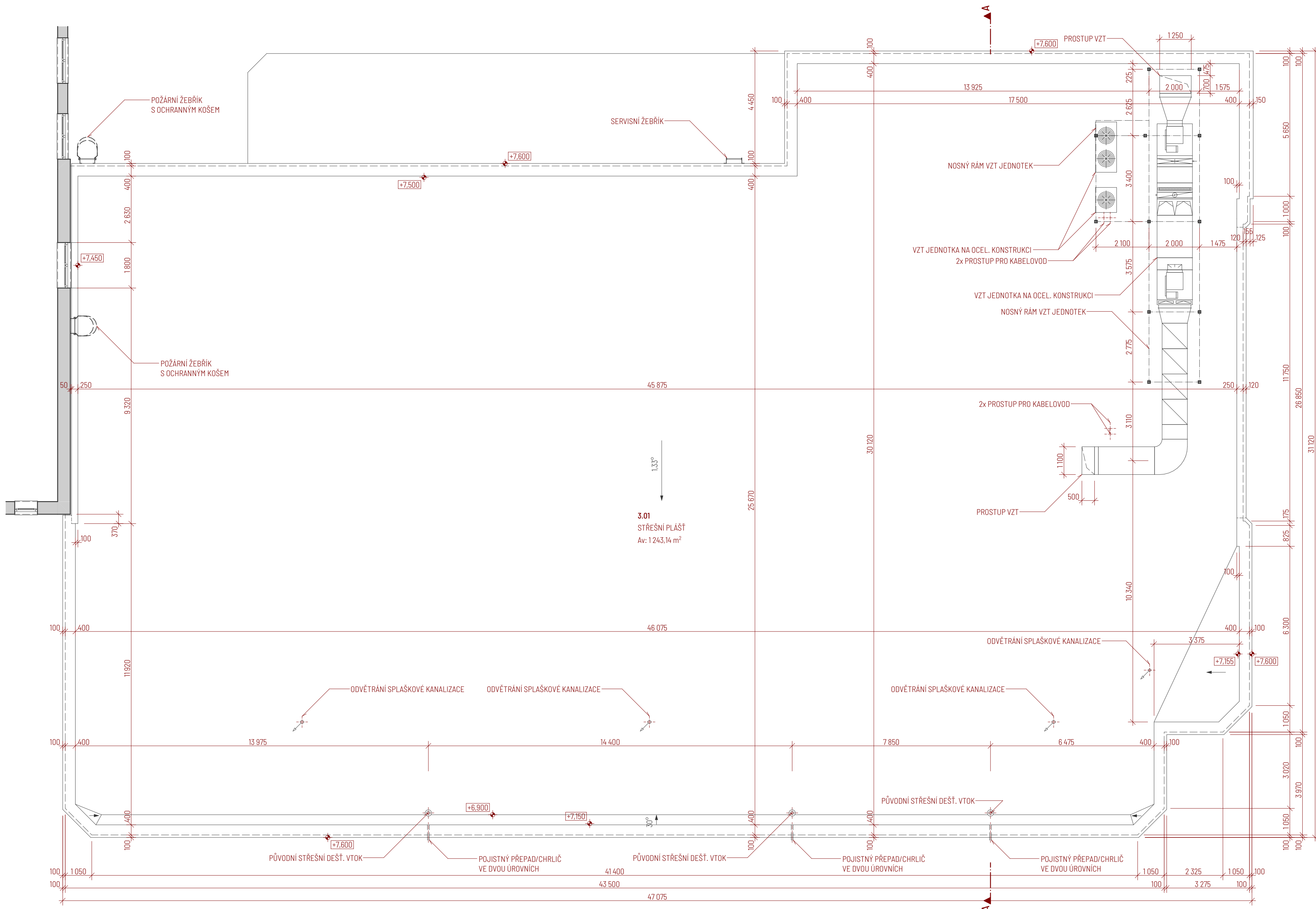
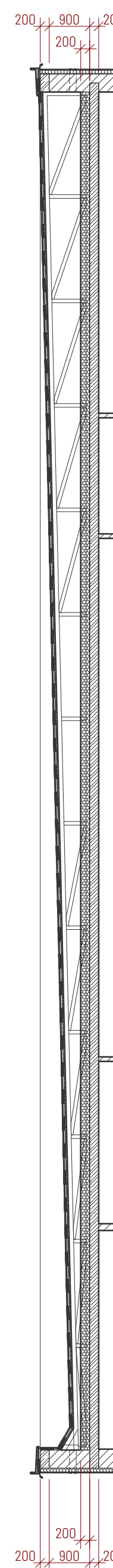


PŮVODNÍ STAV PŮDORYS STŘECHY



ŘEZ A-A
PŮVODNÍ STAV



SKLADBY KONSTRUKCIÍ

Štávkajci skladba střešního díla archívni dokumentace:

- Póvaková krytina - PVC střešní krytina (dle PD ALKORPLAN 35 176 tl. 1,5 mm) - nález - tloušťka zjištěna menší cca1 mm, provedení pokládky značně nedostačující
- Geotextilie - místy zjištěna vlhkost v místech kotvení krytiny
- Podkladní vrstva - asfaltový pás, mechanicky kotveno
- OSB desky tl. 22 mm (vodoodpudivé) - nebylo možno prokázat
- Dřevěné vazníky s větranou vzduchovou dutinou
- Tepelná izolace z minerálních vláken (dle PD - tl. 200 mm)
- Parozábrana - (dle PD - neověřeno, předpokládá se, že je provedena)
- Železobetonová monolitická nosná stropní konstrukce tl. 200 mm - nikde nebylo zjištěno zatekání

LEGENDA ZNAČEK

STÁVAJÍCÍ KONSTRUKCE A PRVKY

POZNÁMKY:

- STAVAJÍCÍCHROMOSOV BUDE DEMONTOVÁN A PO DOKONČENÍ VÝMĚNY STŘEŠNÍHO PLÁŠTĚ OPĚT INSTALOVÁN
OŠAZENÉ NOVÉ STŘEŠNÍ VPUSŤI ø 125 mm. NÁPOJENY NA STAVAJÍCÍ DEŠTOVÉ POTRUBÍ
STŘEŠNÍ VPUSŤI BUDOU OPAŘENY OCHRANNÝM KOŠEM
ODVĚTRÁNÍ KANALIZAČNÍCH STUPŮPACÍCH POTRUBÍ BUDE VYTÁŽENO MINIMÁLNĚ 300 mm NAD ÚROVŇ STŘEŠNÍHO PLÁŠTĚ
ODVĚTRÁNÍ JE POTŘEBA ODSADIT OD HRANY ATIKY (ø 500 mm)
SOUCĚTÍ REKONSTRUKCE STŘEŠNÍHO PLÁŠTĚ JE UVAŽOVÁNA VÝMĚNA OPLECHOVÁNÍ ATIK
OPLECHOVÁNÍ ATIK BUDE ŘEŠENO Z TITANIZOVANÉHO PLECHU
POJISTNÉ PŘEPÁDY JE NUTNO VYTVOŘIT ZA NOVÉ BEZ VŠECH POŠKOZENÍ VNĚJŠÍ FASÁDY OBJEKTU
Z VNĚJŠÍ STRANY FASÁDY OŠAZEN NEREZOVÝ KROUŽEK PRO ZAKRYTÍ NÁSLEDKŮ VÝMĚNY POJISTNÉHO PŘEPÁDU
POJISTNÉ PŘEPÁDY BUDOU VYTVOŘENY U STŘEŠNÍCH VPUSŤÍ
PROSTUPY OCELOVÝCH NOSNÝCH KŮ VZT JE NUTNÉ ZAJISTIT PROTI ZATEČENÍ NATAVENÝM LÍMC Z HYDROIZOLAČNÍ FOLIE
PROVEDENÍ HYDROIZOLAČNÍ LÍMCE BUDE DLE TYPOVÉHO DETAILU VÝROBCE
HYDROIZOLAČNÍ FOLIE MUSÍ BÝT U VYŠETŘENÍ A ODOLNÁ PŘI TĚŽKÝCH POVOZOVÝCH VLIVÝCH

- NUTNÉ ZACHOVAT STÁVAJÍCÍ OTVORY V ATICE PRO PROVĚTRÁNÍ VZDUCHOVÉ MEZERY STŘEŠNÍHO PLÁŠTĚ

±0,000 = nezaměřeno m.n.m. Bpv

souřadný systém S-JTSK

INDEX ZMĚNY:	POPIS ZMĚNY:	PROVEDL:	DATUM ZMĚNY:		
NÁZEV AKCE:		PROJEKČNÍ KANCELÁŘ:			
"REKONSTRUKCE STŘECHY SPISOVNY PK, PRŮMYSLOVÁ 450, PARDUBICE"		STAR PARDUBICE S.R.O. Semtinská 56 IČ: 252 83 715 533 53 Pardubice tel: +420 466 645 970			
PROJEKTANT: ING. ARCH MICHAL ŠKRAŇKA email: skranka.michal@gmail.com tel: +420 725 940 985		ZODPOVĚDNÝ PROJEKTANT: ING. ZDENĚK ŠTAMBERG email: stamberg@starpace.cz tel: +420 777 624 441		STAVEBNÍK: KRAJSKÝ ÚŘAD PARDUBICKÉHO KRAJE Komenského náměstí 125, 530 02 Pardubice, Pardubický kraj	
ADRESA STAVBY: Průmyslová 450, 530 03 Pardubice		ČÍSLO ZAKÁZKY: 00522		DATUM VYDÁNÍ: 	
STUPEŇ: DOKUMENTACE PRO PROVÁDĚNÍ STAVBY		STAVEBNÍ OBJEKT: MĚŘÍTKO: 1:100		ČÍSLO PARE: 	
OBSAH: PŮVODNÍ STAV PŮDORYS STŘECHY A ŘEZ A-A		ČÁST DOKUMENTACE: D.1.1		Č. VÝKRESU: D.1.1.1	